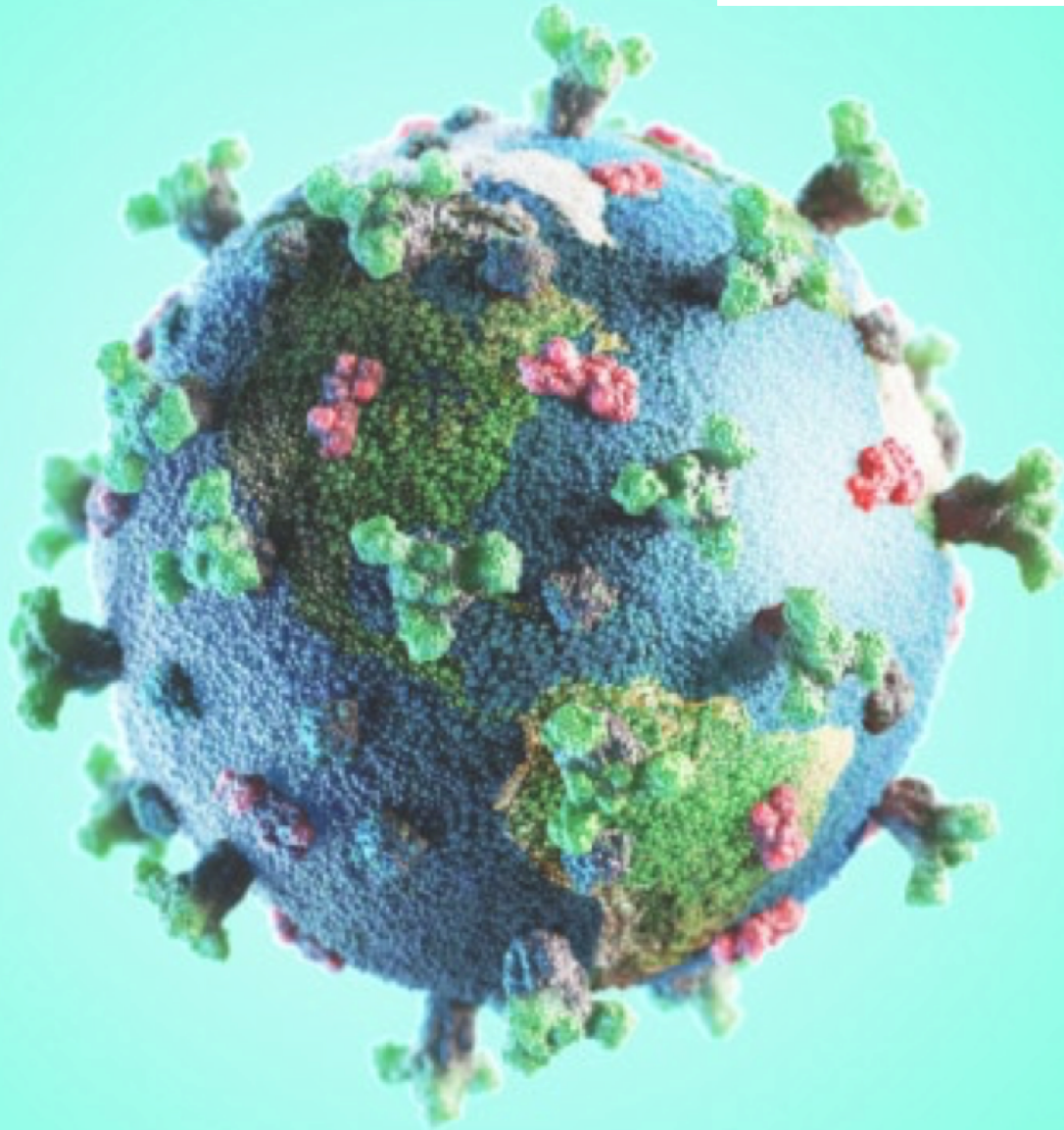


TERAPIA INTENSIVA UMANIZZAZIONE 2020



Lavorare in Terapia Intensiva in tempi di emergenza COVID 19

Questo labirinto mortale sta mettendo a dura prova il mondo. La comunità scientifica internazionale sta lavorando contro questa infezione. Le politiche internazionali si interrogano e agiscono per la sicurezza e i professionisti delle terapie intensive in prima linea. Questo strumento per dare spazio a chi ogni giorno opera nelle difficoltà e riordinare quanto Ci sta accadendo.

	SI	NO	IN PARTE
1. Ti senti informato sul COVID 19 e le implicazioni per il tuo lavoro con i pazienti ?			
2. Ti eri documentato prima che arrivassero in reparto i primi casi ?			
3. Come gruppo di lavoro senti che state dando il massimo ?			
4. Ti pesano le misure di sicurezza della vestizione?			
5. Hai la percezione di lavorare in sicurezza ?			
6. Hai segnalato situazioni a rischio o accorgimenti migliorativi per l'emergenza?			
7. Hai provato frustrazione per la riduzione di risorse disponibili per svolgere bene il tuo lavoro?			
8. Le norme restrittive per gli accessi dei familiari ti pesano ?			
9. Quando rientri dopo il turno ti capita di pensare ai pazienti ?			
10. Quando inizi il tuo turno hai paura ?			
11. Quando termini il turno ti senti provato più del solito ?			
12. Che cosa ti pesa maggiormente quando sei al lavoro ?			
13. Che cosa ti pesa maggiormente quando sei a casa ?			